

# Construcciones para todas las edades con las soluciones completas de Schlüter-Systems






Diseño de  
planos según las  
recomendaciones  
de la norma DIN





## Leyenda

-  accesible según la norma DIN 18040
-  accesible en silla de ruedas según la norma DIN 18040
-  reducción de barreras (de conformidad con la norma DIN 18040-2), la solución práctica para espacios reducidos

# Índice

Contenido	Página
Construcciones para todas las edades	4–5
Construcción de edificios accesibles. Viviendas según DIN 18040-2 ¿Soluciones accesibles o adaptadas?	6
Ayudas y subvenciones para la construcción de edificios accesibles y adaptados a las personas mayores	7
Construir pensando en el futuro: las soluciones de sistema de Schlüter	8–9
¿Bonito y accesible?	10–11
Desagüe lineal o sumidero	12–13
Cuartos de baño adaptados	14–15
Más espacio: más confort	16
Paneles de pendiente: Schlüter®-KERDI-SHOWER	17
Sistema de desagüe: Schlüter®-KERDI-DRAIN	18–19
Sistema de desagüe lineal: Schlüter®-KERDI-LINE	20–21
Paneles de pendiente para desagües lineales: Schlüter®-KERDI-SHOWER	22–23
Desagües elegantes: Schlüter®-KERDI-LINE-VARIO	24–25
Impermeabilización, desolidarización y calefacción: soluciones completas de Schlüter	26–27
Remate impermeable para el paso de puertas: Schlüter®-KERDI-CID	28–29
Espacios adaptados: aumento del confort Schlüter®-TREP-V: bonito y seguro	30



## Construcción de baños

La planificación con miras al futuro, protege los recursos, crea un entorno seguro y sostenible y aumenta el valor del inmueble. Schlüter-Systems ofrece soluciones enfocadas al diseño de distintos espacios con el fin de permitir su uso en todas las etapas de la vida.

Para ello, deben tenerse en cuenta múltiples aspectos y requisitos en el cuarto de baño y en la vivienda en general. Aparte de la clásica “accesibilidad”, deben cumplirse numerosos requisitos técnicos, como la protección contra la humedad y el aislamiento acústico.

Ya sea mediante una ley orgánica, las recomendaciones de las normas o la legislación sobre construcción, la accesibilidad cobra cada vez más importancia tanto en el ámbito privado como en las áreas públicas.

Los cuartos de baño accesibles ya no se diseñan con el “care style” típico de los años 80. La configuración de cuartos de baño a medida teniendo en cuenta las necesidades y limitaciones personales de los usuarios muestra un diseño moderno que facilita las rutinas cotidianas en nuestro día a día.

El cambio demográfico sigue avanzando: la vida autónoma hasta edades avanzadas y los cuidados dentro del propio hogar seguirán siendo temas de actualidad. La accesibilidad ofrece soluciones para los problemas cotidianos, ya sea para asuntos de movilidad graves del presente o para planificar y aplicar medidas de accesibilidad de cara al futuro. No podemos saber qué limitaciones y de qué gravedad nos deparará la vida en el futuro; por eso es indispensable ser previsores al planificar nuestra vivienda.

¿Qué ancho debe tener la puerta del cuarto de baño para garantizar un cómodo acceso con un andador o en silla de ruedas? ¿Qué área de movimiento se necesita delante de los distintos aparatos sanitarios? ¿Cómo se puede diseñar la ducha de forma óptima con las condiciones constructivas existentes? ¿Cómo puede conseguirse que el suelo del cuarto de baño esté nivelado en el mejor de los casos si cabe esperar una mayor exposición al agua? ¿A qué ayudas y subvenciones se puede recurrir?

Estos son solo algunos ejemplos de las preguntas que se deben plantear a la hora de planificar un cuarto de baño de forma sostenible y con miras al futuro.



## La evolución demográfica

La proporción de personas mayores en la población está aumentando considerablemente. En España, alrededor de un 20 % de la población pertenece a la generación 65+. Esto corresponde aprox. a 9 millones de ciudadanos y ciudadanas. Para 2068, se estima que la proporción de personas de mayores de 65 años representará el 29 % de la población total. Esto correspondería aprox. a 14 millones de personas que ya no estarían en edad de comprar una nueva casa y que necesitarían más o menos ayuda diaria en su hogar a medida que se fueran haciendo mayores.

i

**10 %**

dependen de una buena accesibilidad

**30 – 40 %**

dependen de la reducción de barreras

**para el 100 %**

ofrece mayor confort de accesibilidad

Si analizamos nuestro cuarto de baño, es posible que ahora mismo su uso diario no nos suponga ningún problema; sin embargo, si pensamos en cuando nos hagamos mayores y necesitemos ayuda para caminar, por ejemplo, un andador, quizás ya no nos resulte tan sencillo utilizar el WC o entrar en la ducha. Necesitaremos una reforma orientada al confort y al usuario. Si adoptamos las correctas medidas de accesibilidad, los usuarios de cualquier edad podrán disfrutar de un alto nivel de confort hasta edades avanzadas.



## Construcción de edificios accesibles. Viviendas según DIN 18040-2

Cualquier persona que proyecte medidas de modernización o una nueva obra en viviendas privadas para la tercera edad, o adaptaciones constructivas a consecuencia de una limitación física y/o sensorial, encontrará los requisitos fundamentales para la construcción de edificios accesibles en la norma DIN 18040, parte 2 (“Construcción de edificios accesibles. Principios de planificación. Parte 2: Vivienda”).

El objetivo de la norma es diseñar un espacio vital y habitable que permita «en gran medida su uso por todas las personas de forma habitual, sin especiales dificultades y, en principio, sin ayuda externa».

Las normas para la construcción de edificios accesibles incluyen, como todas las normas, directrices y recomendaciones que deben aplicarse si se introducen como componente jurídicamente vinculante de la normativa estatal de construcción a través de la normativa técnica de construcción.

Las versiones pueden variar en función de la normativa de cada país. En caso de reformas, dependiendo de las condiciones espaciales, la solución adecuada para este fin puede ser un diseño alternativo conforme a la normativa, que se adapte a las necesidades individuales del grupo objetivo.

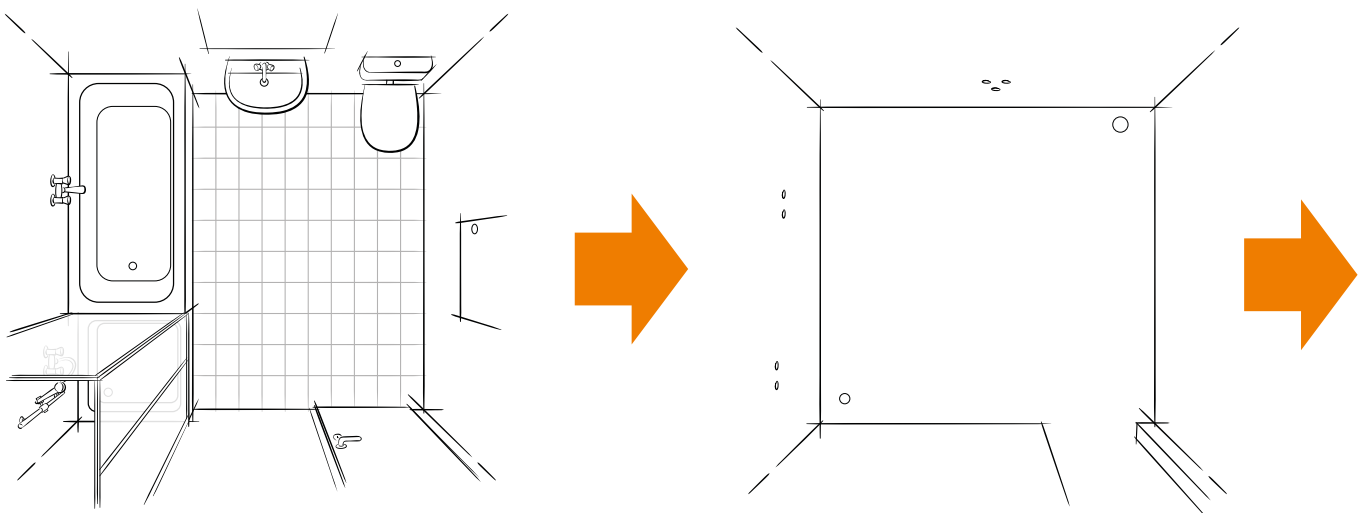
Es fundamental tener en cuenta los verdaderos “objetivos de protección” de la norma DIN 18040. Una solución orientada a la práctica, si se quiere, adaptada a las necesidades de cada usuario.



## ¿Soluciones accesibles o adaptadas?

Una solución accesible requiere la aplicación de los objetivos de protección de la norma DIN 18040-2. Sin embargo, las áreas de movimiento necesarias dentro de la ducha, de 1,2 x 1,2 m según el estándar bF y de 1,5 x 1,5 m según el estándar bFR, requieren un tamaño y una geometría espaciales determinados. En los proyectos de obra nueva, estos requisitos se tienen en cuenta.

Pero ¿qué ocurre con los proyectos en edificios existentes? ¿Cómo se pueden aplicar los requisitos de accesibilidad en áreas de dimensiones mínimas? Nuestro material de información puede resultar útil para aplicar soluciones adaptadas (br, por sus siglas en alemán) en cuartos de baño pequeños de conformidad con la norma DIN 18040-2.



## Ayudas y subvenciones para la construcción de edificios accesibles y adaptados a las personas mayores

Si desea o debe construir (o reformar) su vivienda para que sea accesible o para adaptarla, ya sea por precaución o a consecuencia de una enfermedad o discapacidad, puede haber posibilidades de financiación a través de ayudas estatales, autonómicas u otras organizaciones.

Al solicitar financiación pública, el cumplimiento de las directrices de financiación para la ejecución de obras de accesibilidad es un requisito indispensable para la concesión de estos fondos.

### Subvención para la mejora del entorno

Para adaptar el hogar a las personas mayores, las personas dependientes de grado 1 a 5 pueden recibir una subvención para la mejora del entorno. Para conocer las cuantías se debe consultar el plan estatal de acceso a la vivienda 2022-2025. Las medidas correspondientes facilitan la asistencia a domicilio, ayudan a las personas dependientes a recuperar su independencia y alivian la carga de familiares y cuidadores.

La medida más frecuente para mejorar el entorno es la conversión de una bañera o plato de ducha en alto en una ducha a ras de suelo, ya que incluso unos pocos centímetros de altura en un plato de ducha puede suponer un gran obstáculo para el usuario. Para poder entrar con andador en la zona de la ducha, se requiere un acceso a ras de suelo. Este tipo de prolongación del recubrimiento cerámico del suelo en la zona de la ducha no solo es elegante, sino que también se puede realizar completamente sin un murete adicional.

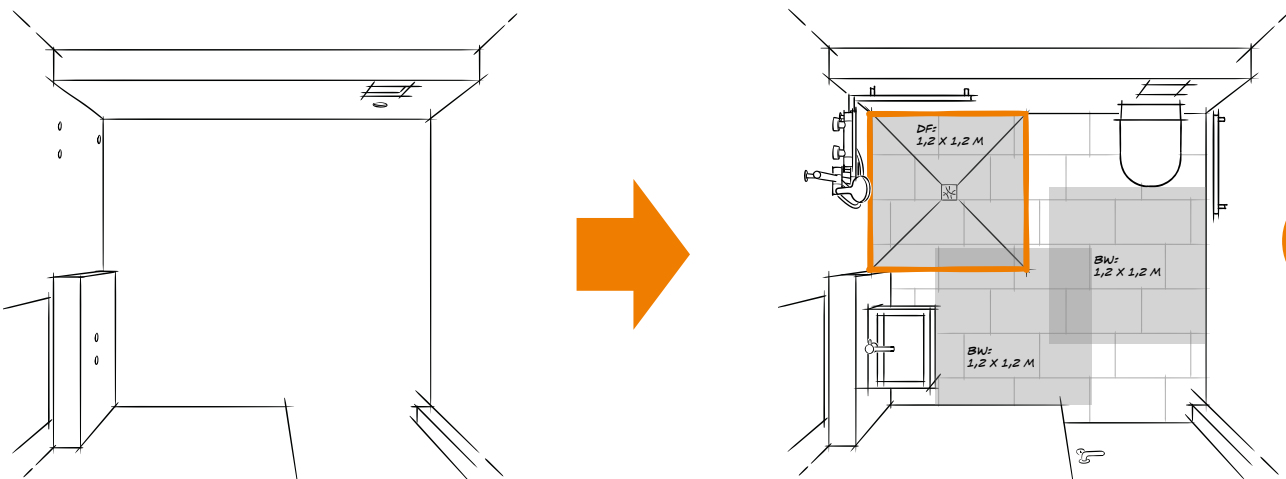
**i**

### Información

**Para todas las ayudas y subvenciones se aplica lo siguiente:**

Las obras nunca podrán comenzar antes de presentar la solicitud.

Antes del comienzo de los trabajos, se debe contar con la autorización por escrito del organismo, que concede la subvención.





# Construcción pensando en el futuro

## Soluciones completas de Schlüter

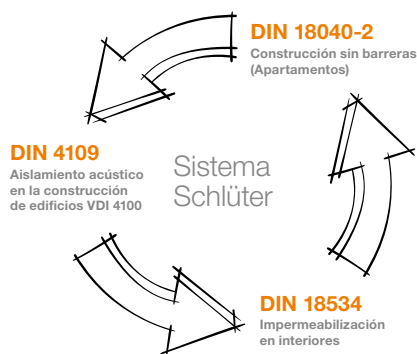
Hay muy pocas viviendas aptas para acompañar a las personas a lo largo de toda la vida. Las personas mayores, en particular, rara vez encuentran una vivienda que se adapte a sus necesidades. A menudo, se ven obligadas a hacer costosas reformas en la vivienda existente.

Con Schlüter-Systems, es posible diseñar y construir cuartos de baño que se adapten rápidamente a las necesidades cambiantes de los usuarios. Sin embargo, esto requiere un diseño prospectivo del plano, así como el conocimiento del impacto de esta planificación en la estructura del edificio.

Esto afecta, por ejemplo, a cuestiones relacionadas con las zonas de impermeabilización dentro y alrededor de la ducha, las áreas de movimiento dentro y fuera de la zona de la ducha – palabra clave: “superposición de las áreas de movimiento” – y la facilidad de uso mediante repisas estratégicamente colocadas que no interfieran en la zona de movimiento. Las soluciones completas de Schlüter ayudan a aplicar soluciones basadas en la norma DIN, especialmente, sobre planos de pequeñas dimensiones.

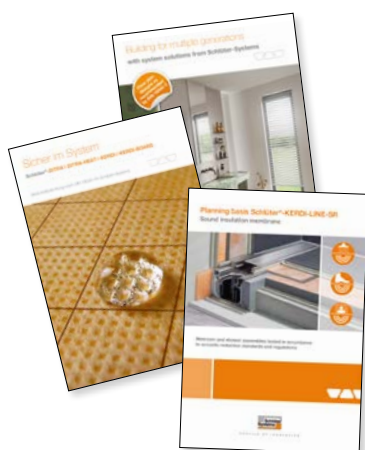
Nuestros diseños e ilustraciones se basan en el norma DIN 18040-2.





La accesibilidad no empieza sólo con accesorios visibles como apoyos y barras de sujeción. Empieza con la planificación y el diseño técnico de la estructura del edificio. La norma 18040-2 solo es una de las muchas especificaciones que deben tenerse en cuenta a la hora de planificar el cuarto de baño. Los requisitos de accesibilidad, aislamiento acústico e impermeabilización en el cuarto de baño deben considerarse conjuntamente. En este contexto, el instalador debe estar muy familiarizado con las especificaciones de la norma de impermeabilización DIN 18534. El folleto “Sistemas de impermeabilización en contacto directo con el recubrimiento según la norma DIN 18534 con Schlüter-Systems” contiene toda la información necesaria para planificar y ejecutar un proyecto de impermeabilización según norma. Además, también se debe consultar la norma UNE 138002 “Reglas generales para la ejecución de revestimientos con baldosas cerámicas por adherencia” y el CTE (Código Técnico de la Edificación).

La cuestión del aislamiento acústico es cada vez más importante, especialmente en la construcción de edificios. En el folleto “Principios de planificación de Schlüter-KERDI-LINE-SR”, encontrará toda la información técnica relevante para la realización conforme a los requisitos de aislamiento acústico.



¿Hasta dónde es necesario prever una membrana de impermeabilización si no se cuenta con la mampara de ducha fija como barrera? ¿Cómo es la transición entre la pendiente de la ducha y el pavimento? Los productos de Schlüter combinan perfectamente entre sí para cumplir los requisitos de las distintas normas existentes. Las conexiones entre los distintos productos están claramente definidas y probadas en el sistema en contacto con el recubrimiento. Este material de información muestra soluciones de accesibilidad o adaptación a medida para los cuartos de baño más pequeños, y ayuda a las personas encargadas de la planificación, de la instalación y del asesoramiento a encontrar e implementar soluciones personalizadas para todas las edades.



## ¿Bonito y accesible?

Una cosa no quita la otra.

Las duchas a ras de suelo están estandarizadas desde hace mucho tiempo y se integran armoniosamente en el diseño del cuarto de baño. La clave del diseño consiste en integrar la zona de la ducha en la superficie total del suelo utilizando materiales cerámicos normalizados. Especialmente en los cuartos de baño pequeños, la superposición de las áreas de movimiento delante de los aparatos sanitarios y en la zona de la ducha es un factor fundamental. El uso accesible del espacio se puede hacer con este diseño intencionado, práctico, inteligentemente planificado e integrado en el sistema, pero sin que sea claramente visible para el usuario. La seguridad de uso requerida se puede multiplicar ahora por el “factor de bienestar”.

Las necesidades individuales requieren soluciones individuales. En este sentido, Schlüter-Systems ofrece a sus clientes numerosas opciones para dar un toque personal a sus proyectos. Desde rejillas para platos de ducha con grabados especiales, pasando por perfiles y estantes con colores personalizados, hasta productos con impresión especial: muchos de los productos pueden adaptarse con precisión a las necesidades de proyectistas y constructores, no solo en grandes series, sino también en tiradas más pequeñas.



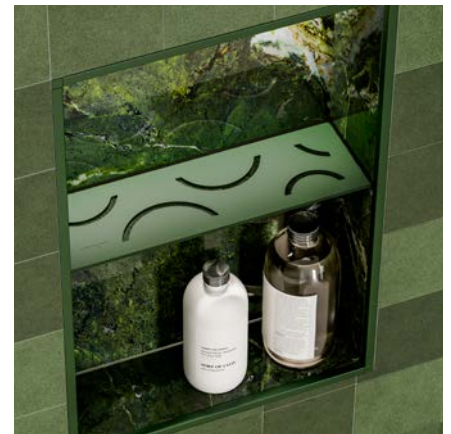
**Protección elegante de los bordes**

Para los espacios por los que se desplacen andadores o sillas de ruedas, se requiere una buena protección de los bordes en los revestimientos cerámicos de las paredes. Los perfiles Schlüter TRENDLINE combinan esto con un elegante diseño cromático y superficies de gran valor estético.



**El espacio de almacenamiento, un elemento de diseño**

Los huecos de almacenamiento tipo hornacinas permiten crear superficies de almacenamiento sin obstaculizar las áreas de movimiento. Con los perfiles de remate y los estantes de MyDesign, se convierten en componentes armoniosos del diseño en paredes.



**Lo elegante sustituye a lo clínico**

Los perfiles de remate, que protegen los lavabos de alta calidad en la zona de los bordes, no deben tener un aspecto de hospital. Al contrario: la impresión personalizada en el diseño de las baldosas las integra perfectamente en el diseño del suelo.



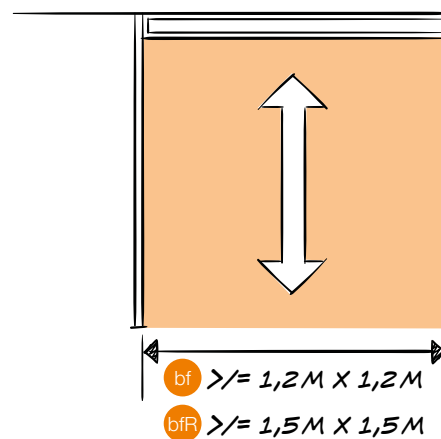


## Desagüe lineal o sumidero

### Área de movimiento en la zona de la ducha

Para la elección del sistema de desagüe, no solo deben tenerse en cuenta los requisitos estéticos, sino también las áreas de movimiento necesarias. Sencillamente, si hay espacio suficiente, se puede aprovechar toda el área de movimiento de la ducha en las dimensiones  $1,2 \times 1,2$  m (bf).

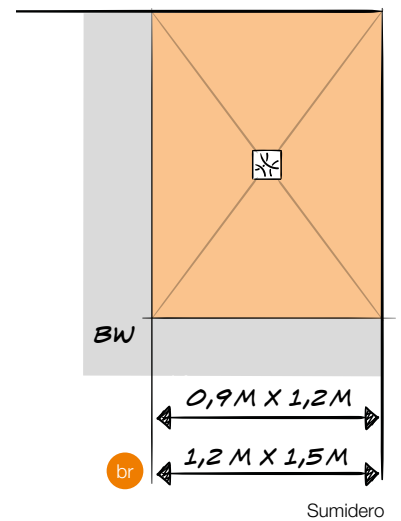
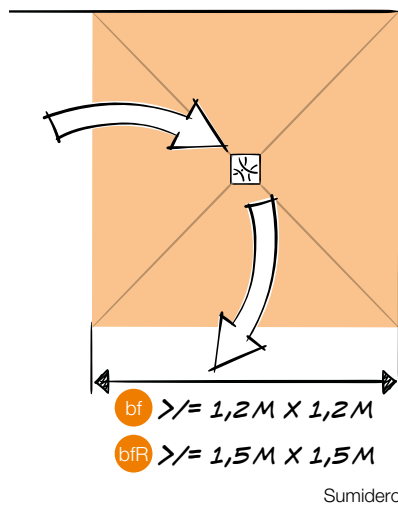
Con unas dimensiones de  $1,5 \times 1,5$  m, también existe la posibilidad del uso con silla de ruedas (bfR). Diseño disponible tanto con desagüe lineal elegante y moderno, como con el clásico desagüe central. La elección es suya.



Desagüe lineal



Los sumideros ofrecen unos requisitos óptimos para facilitar el acceso a la ducha a nivel de suelo por varios lados. Si el espacio no fuera suficiente para respetar las áreas de movimiento necesarias en la zona de la ducha, se recomienda superponer las áreas de movimiento con “soluciones adaptadas” (br, siglas en alemán). Los planos que se muestran a continuación pueden ayudarle a materializar su idea de cuarto de baño.

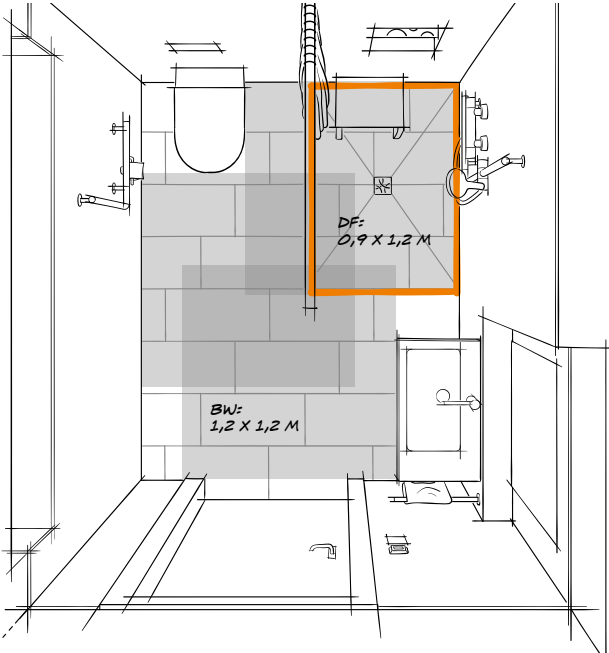




## Cuartos de baño adaptados

Lo que funciona es lo práctico.

Reduciendo la superficie inclinada de la ducha, es posible conseguir un cuarto de baño fácil de utilizar incluso en espacios muy pequeños con un diseño adaptado (br, por sus siglas en alemán) de conformidad con la norma DIN 18040-2. Nuestro ejemplo muestra un diseño adaptado de la zona de la ducha, con un plato de ducha de 0,9 × 1,2 m. La zona de la ducha restante, separada por una cortina, ofrece el confort suficiente para el cuidado corporal diario. Las áreas de movimiento superpuestas (ducha, WC y lavabo), marcadas en gris, se pueden adaptar a las correspondientes condiciones espaciales.



Diseño de planta con reducción de barreras en espacios reducidos



Diseño de planta con reducción de barreras en espacios reducidos



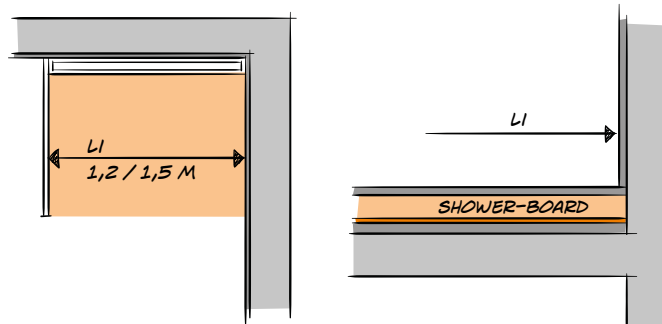
## Más espacio: más confort

### Y más calidad de diseño

Los paneles de pendiente de Schlüter están disponibles en el tamaño de las áreas de movimiento requeridas. En los formatos  $1,2 \times 1,2$  m (bf) y  $1,5 \times 1,5$  m (bfR: accesible en silla de ruedas según DIN 18040), a petición, también en dimensiones mayores, ofrecen el máximo confort posible en el cuarto de baño en función del espacio disponible. El acceso a ras de suelo por los dos lados facilita las tareas de las personas cuidadoras en caso necesario y aumenta la comodidad durante el movimiento. Para ello, es necesario respetar las dimensiones interiores libres requeridas, así como compensar las tolerancias de construcción que puedan surgir.

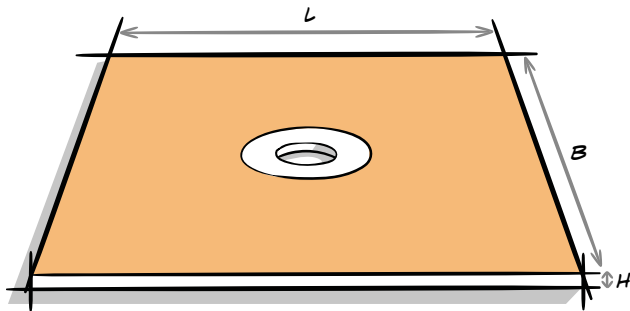
### Todas las medidas de un vistazo

Las zonas de ducha previstas con mamparas en dos lados en forma de paredes y/o mamparas de cristal fijas deben disponer del espacio de maniobra necesario en las dimensiones mínimas libres. El espesor de los revestimientos de pared también debe tenerse en cuenta. Gracias a sus dimensiones, los paneles KERDI-SHOWER permiten realizar una impermeabilización totalmente estanca y certificada de la pared y del suelo respetando las áreas de movimiento requeridas.

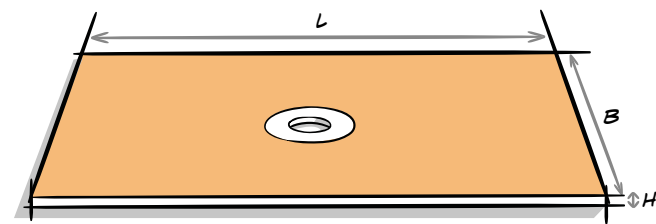




## Paneles de pendiente para sumideros: Schlüter®-KERDI-SHOWER



Diseño cuadrado



Diseño rectangular

### br Schlüter®-KERDI-SHOWER-T / -TT

Panel de pendiente para desagüe central

Largo x ancho (cm)	Alto (mm)	N.º de art.
152 x 96	23	KST 965/1525
152 x 122	28	KST 1220/1525 BF
183 x 122	32	KST 1220/1830 BF
101 x 101	23	KST 1015 BF*
122 x 91	25	KST 915/1220 BF*

\*KERDI-SHOWER-TT

### bf Schlüter®-KERDI-SHOWER-TT

Panel de pendiente para desagüe central

Largo x ancho (cm)	Alto (mm)	N.º de art.
122 x 122	25	KST 1220 BF

### bfR Schlüter®-KERDI-SHOWER-T

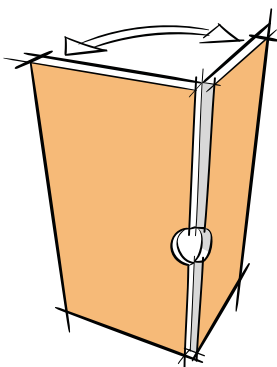
Panel de pendiente para desagüe central

Largo x ancho (cm)	Alto (mm)	N.º de art.
152 x 152	30	KST 1525
183 x 183	32	KST 1830

## Resumen de ventajas del panel de pendiente:

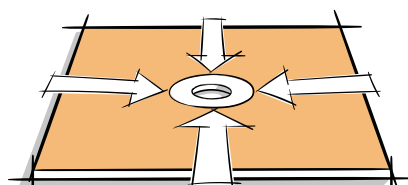
### Grandes dimensiones en el práctico formato plegable

Los paneles de pendiente de Schlüter se suministran en un práctico formato plegado que permite ahorrar espacio durante el transporte. La línea de pliegue está en el centro del panel.



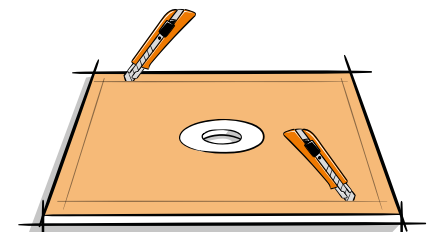
### Paneles con impermeabilización y pendiente para un montaje sencillo

Los paneles prefabricados de espuma rígida de poliestireno, con la lámina de impermeabilización Schlüter-KERDI pegada de fábrica y una pendiente predeterminada, garantizan un montaje sencillo.



### Fácil instalación

Los paneles de pendiente pueden cortarse fácilmente con un cúter manteniendo una relación de lados constante gracias a las ranuras de corte premarcadas en el panel.





**i**  
Todas las soluciones para sumideros se encuentran en la **tarifa ilustrada de perfiles y sistemas**, en el apartado **Schlüter-KERDI-DRAIN**.

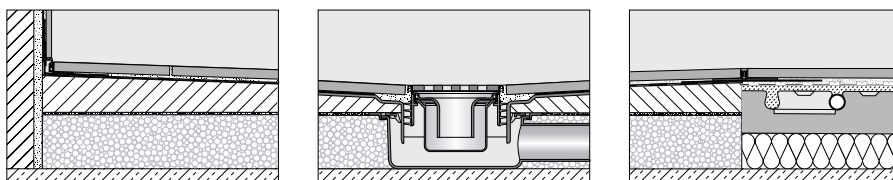
# Sistema de desagüe en el punto justo

## Schlüter®-KERDI-DRAIN

Los sumideros Schlüter-KERDI-DRAIN con salida horizontal o vertical permiten el drenaje del agua de la casa. El sumidero puede equiparse con elegantes diseños de rejillas para conseguir un diseño moderno.

### ¡Seguridad en el sistema!

Gracias a la amplia gama de productos de Schlüter, prácticamente todos los puntos clave de la planificación de cuartos de baño se pueden solucionar con los versátiles componentes del sistema constructivo. Así se tiene la certeza de que todo funciona correctamente, por ejemplo, entre el sellado de la superficie con pendiente y el desagüe, y se descartan posibles puntos conflictivos que puedan causar daños si los trabajos no se realizan de forma profesional.



# Salida horizontal

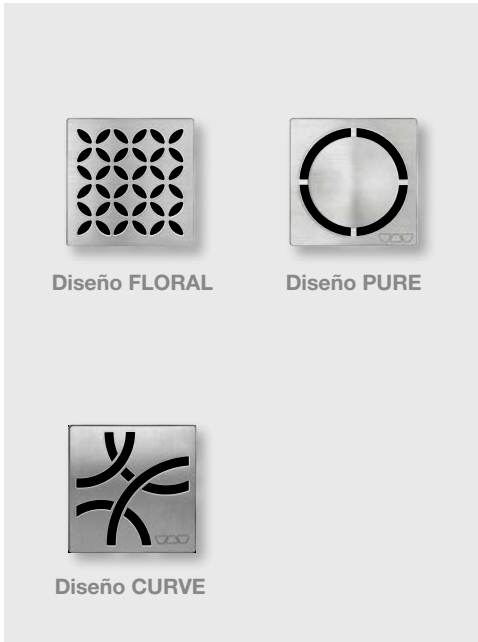
El sumidero para zonas húmedas ha sido la solución dominante durante muchos años y, por tanto, puede considerarse probada y fiable. Los sumideros de suelo Schlüter-KERDI-DRAIN están disponibles como desagüe con salida horizontal o vertical (a través del forjado). Estos elementos cuentan con manguitos de impermeabilización para una entrega totalmente estanca del sumidero a la lámina de impermeabilización del sistema KERDI. Una gran variedad de sets de rejillas/marcos permite personalizar el diseño de los puntos de desagüe.



## Schlüter®-KERDI-DRAIN: nuestros clásicos



## Schlüter®-KERDI-DRAIN-STYLE





# Sistema completo

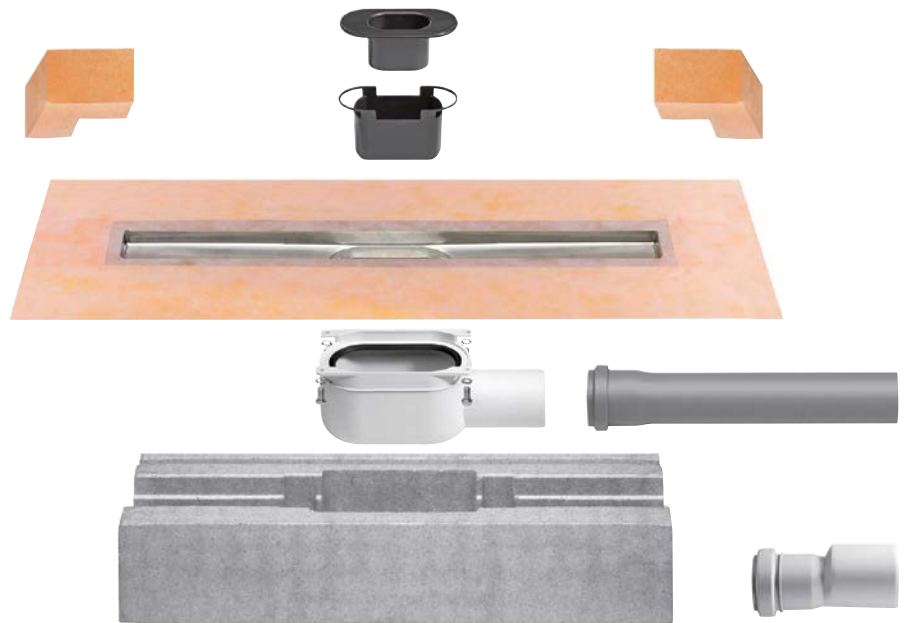
## Schlüter®-KERDI-LINE

Los desagües lineales aportan elegancia y funcionalidad a los platos de ducha a nivel de suelo. Con Schlüter-KERDI-LINE, podrá disfrutar de sistemas completos que incluyen todos los componentes necesarios para el desagüe de duchas accesibles.

Combine los desagües de suelo para el drenaje de la ducha con salida horizontal o vertical, a partir de alturas constructivas de tan solo 65 mm, con rejillas, combinaciones de rejilla y marco o perfiles de drenaje a juego. De este modo, se crean zonas de ducha que cumplen los más altos requisitos de confort y diseño.

## Desagües lineales con salida horizontal

Schlüter-KERDI-LINE-H es un sistema de desagüe lineal de varias piezas para la construcción de duchas a ras de suelo con salida horizontal. El sistema consta de una canaleta de acero inoxidable y de una estructura formada por rejilla y marco que puede adaptarse al espesor del recubrimiento del suelo, y está equipado con un bote de salida con sifón integrado. El marco de contorno está disponible en dos modelos. Como el marco clásico, con una superficie visible cepillada, pulida en alto brillo o lacada en polvo de 10 mm de ancho, o bien como marco de contorno estrecho.

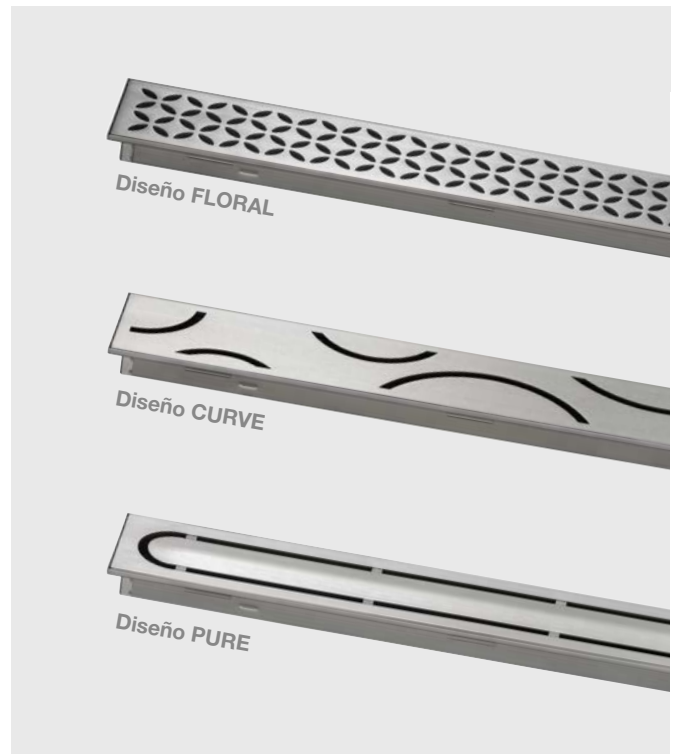


Set de desagüe

### Schlüter®-KERDI-LINE: diseño de marco clásico

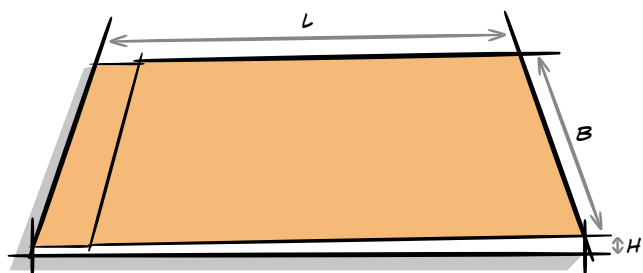


### Schlüter®-KERDI-LINE-STYLE: elegantes rejillas de diseño con marco de contorno estrecho

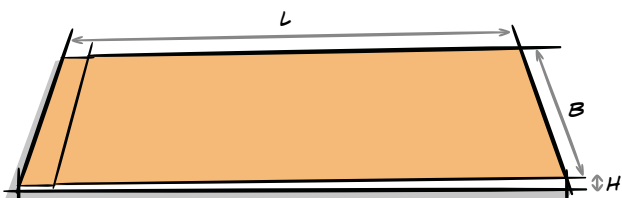




## Paneles de pendiente para desagües lineales: Schlüter®-KERDI-SHOWER



Diseño cuadrado



Diseño rectangular

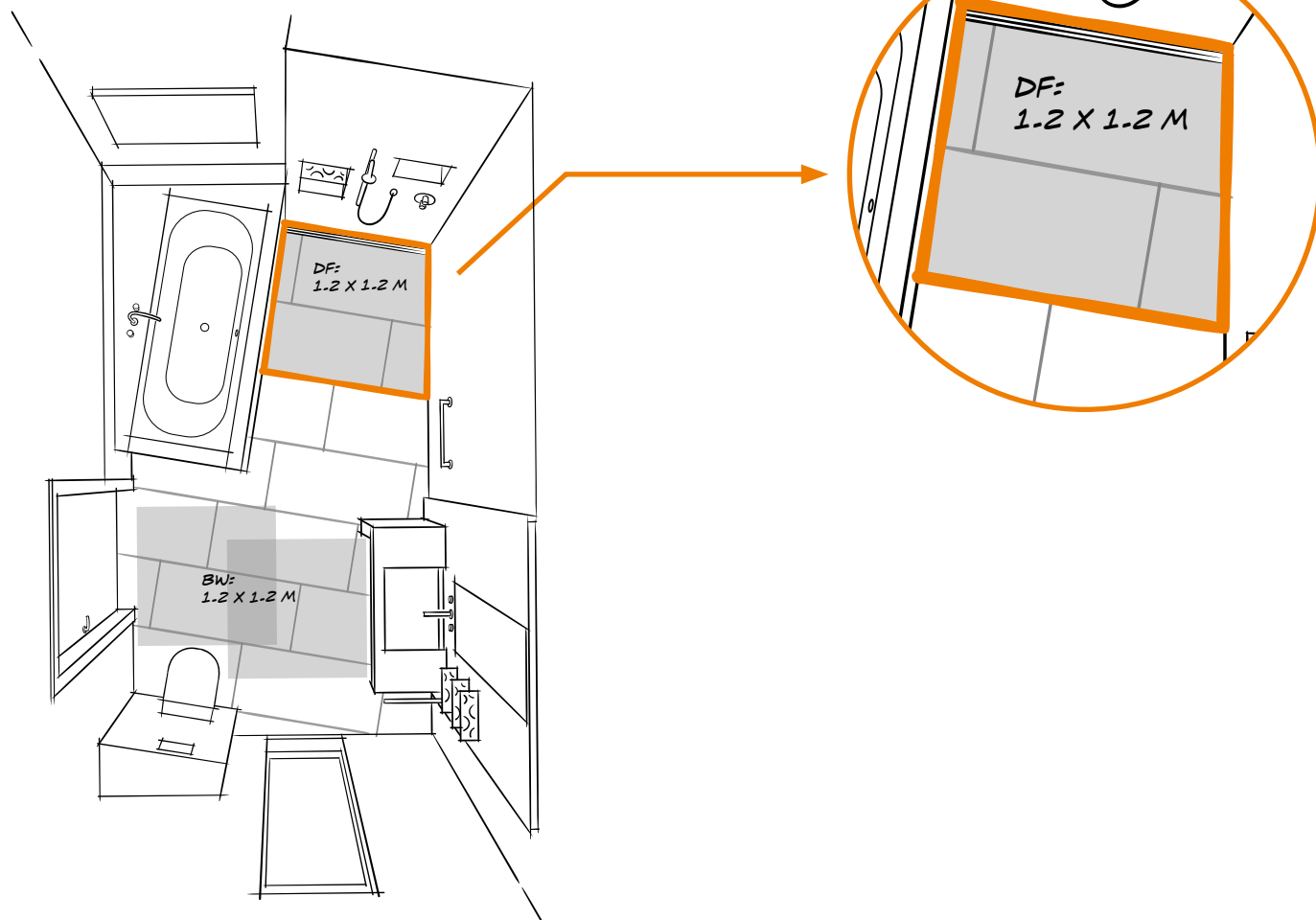
bf

### Schlüter®-KERDI-SHOWER-LTS

Panel de pendiente para desagüe lineal,  
versión de pared cuadrada

Largo x ancho (cm)	Alto (mm)	AN.º de art.
122 x 122	46	KSLT 1220 S
139,5 x 139,5	50	KSLT 1395 S
200 x 136	39	KSLT 1365 / 2000S

En el caso de un diseño de pendiente con el sistema KERDI-LINE-VARIO se debe realizar una transición del suelo al plato de ducha a través de un recreido con pendiente.











## Desagüe elegante

### Schlüter®-KERDI-LINE-VARIO

La combinación de perfiles de drenaje relativamente estrechos que pueden cortarse a medida, con desagües de suelo de bajo espesor y con sifón integrado, es el último avance de Schlüter-Systems en cuestiones de drenaje.

Aquí se funden con éxito un diseño premiado y una innovadora tecnología de drenaje. A través de los perfiles de drenaje lineal para duchas de obra Schlüter-KERDI-LINE-VARIO se evacua el agua al elemento de desagüe extraplano de dos piezas. La combinación entre la canaleta con manguito de impermeabilización flexible y el bote de salida con sifón invertido conduce el agua a través de su salida horizontal al sistema de drenaje de la casa. La pendiente necesaria para un correcto drenaje se consigue con un recrecido con pendiente (2 %).

Schlüter-KERDI y DITRA aseguran un sistema de impermeabilización totalmente estanco en paredes y suelos. El sellado de las uniones se realiza con las bandas impermeables Schlüter-KERDI-KEBA en combinación con el adhesivo bicomponente Schlüter-KERDI-COLL-L. Para ver otras soluciones de desagüe lineal, puede consultar la tarifa ilustrada de perfiles y sistemas en el apartado Schlüter-KERDI-LINE.



reddot winner 2021

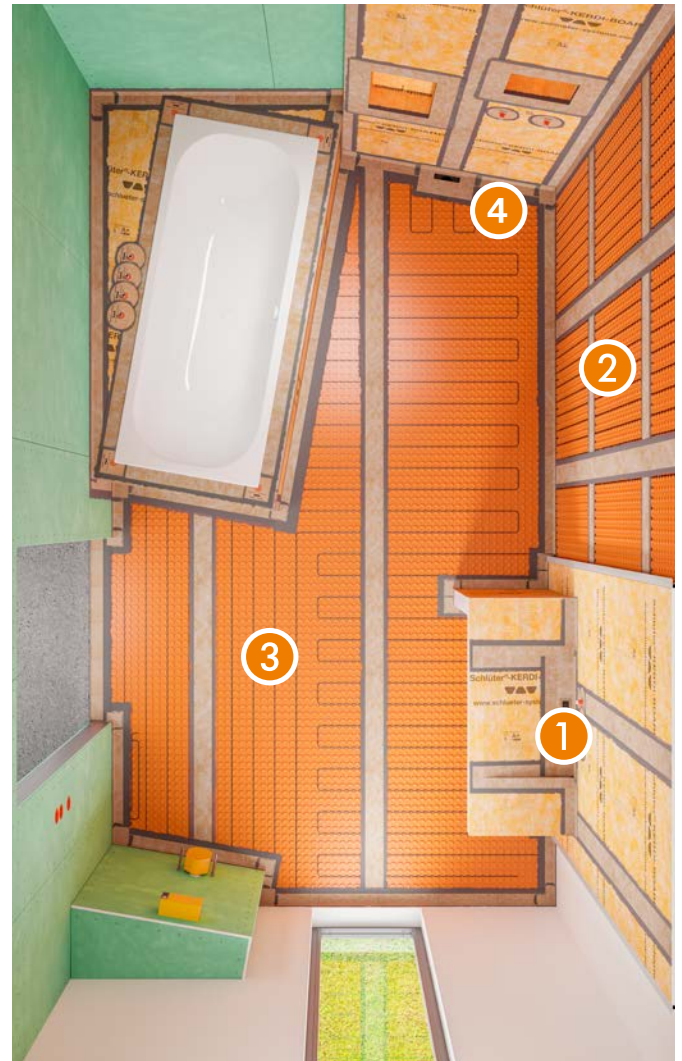
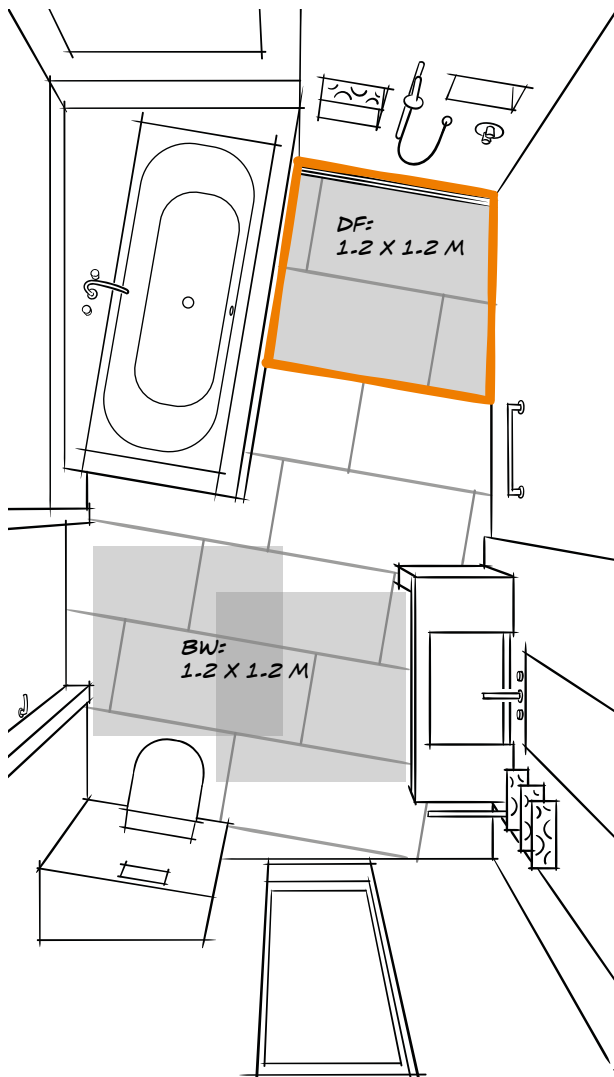




# Impermeabilización, desolidarización y calefacción

## Soluciones completas de Schlüter®-Systems

La impermeabilización segura es un factor fundamental a la hora de planificar espacios con una alta carga de humedad. Por suerte, Schlüter-Systems ofrece sistemas completos que garantizan y aseguran al mismo tiempo un elegante diseño espacial incorporando modernas soluciones de desagüe. La calefacción eléctrica de suelos y paredes también se puede conseguir de forma sencilla y en un sistema, incorporando de un modo sencillo, zonas húmedas como, por ejemplo, la ducha.



**Impermeabilización en contacto directo con el recubrimiento y soportes para la colocación:**

- 1 Soluciones Schlüter®-KERDI y KERDI-BOARD

**Desolidarización e impermeabilización en contacto directo con el recubrimiento: Calefacción de pared**

- 2 Schlüter®-DITRA-HEAT-E-SET

**Calefacción por suelo radiante**

- 3 Schlüter®-DITRA-HEAT-E

**Desagüe lineal:**

- 4 Schlüter®-KERDI-LINE-VARIO

i

Las especificaciones exactas del productos se pueden consultar en nuestra tarifa ilustrada o en [schluter.es](http://schluter.es)



# Remate impermeable para paso de puertas

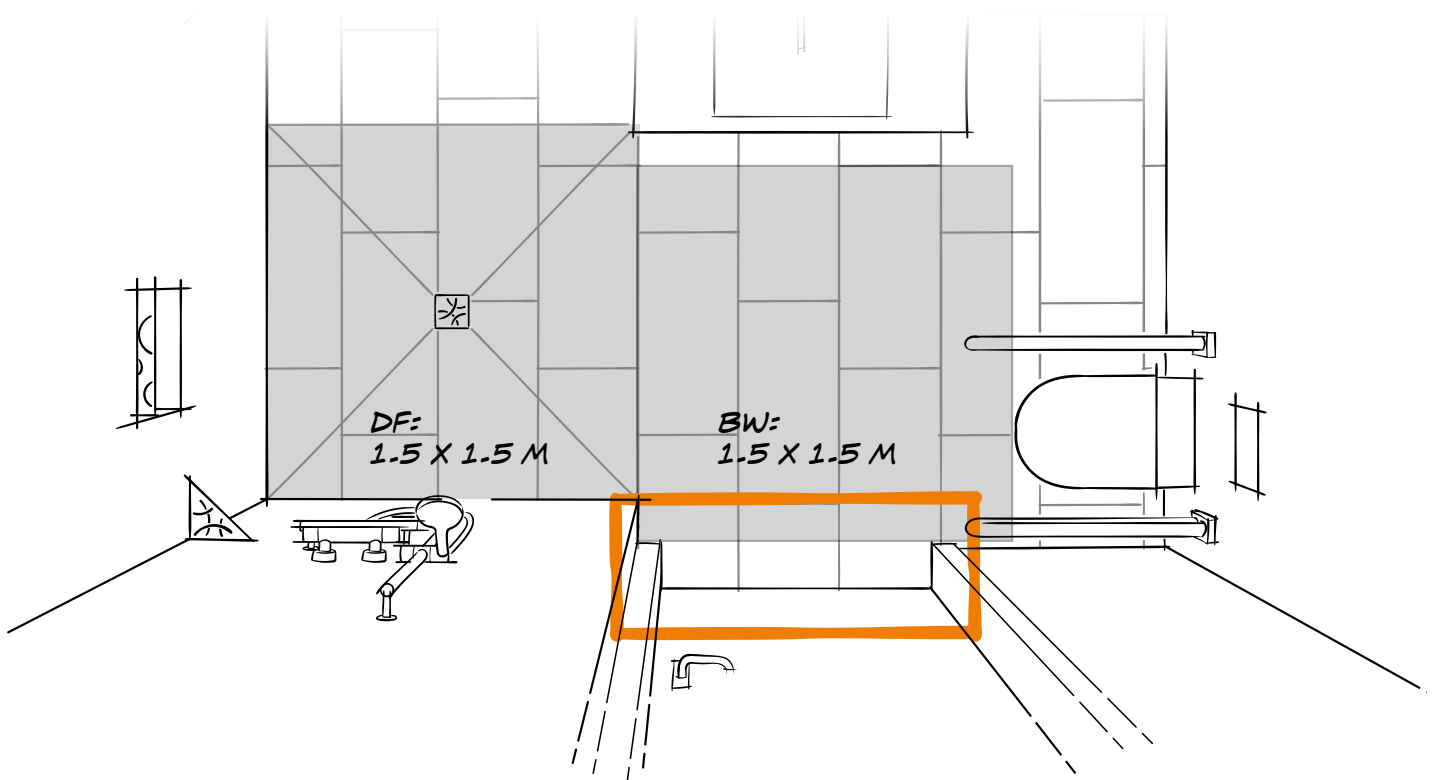
## Schlüter®-KERDI-CID

La norma DIN 18534 requiere una barrera capilar en el suelo, en las zonas de paso de las puertas, para evitar que el agua se extienda bajo el recubrimiento cerámico. Los sets de impermeabilización Schlüter-KERDI-CID garantizan esta barrera. Estos sets están disponibles en versiones adaptadas a la dirección de apertura de la puerta.

Independientemente de la solución que elija el proyectista, el sistema de impermeabilización Schlüter-KERDI-CID actúa como remate impermeable en la zona del suelo en pasos de puertas. En espacios con grandes cargas de humedad, también se puede evitar la propagación del agua por el revestimiento de las zonas de paso de las puertas creando un desnivel e inclinándolo el pavimento cerámico. Este diseño ofrece una nivelación cómoda a modo de rampa con los recubrimientos adyacentes. La inclinación no debe superar el 6 %.

En el área de descargas de la página web [schluter.es](http://schluter.es), encontrará material de información sobre Schlüter-KERDI-CID.





Nota: croquis de ejemplo. Dirección de apertura de la puerta a la habitación contigua



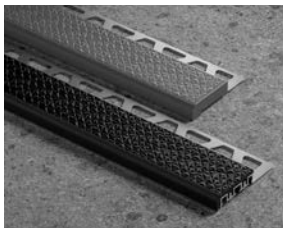
## Espacios adaptados: aumento del confort

¿A qué nos referimos exactamente cuando hablamos de “accesibilidad”? ¿Cuándo se convierte, p. ej., una escalera en una barrera y, por tanto, en un menor o mayor reto?

El proceso de envejecimiento normal puede afectar a nuestras tareas diarias en forma de un accidente repentino o una limitación congénita. Una deficiencia visual causada de este modo, combinada con limitaciones físicas adicionales, puede hacer que las escaleras, por ejemplo, parezcan un obstáculo insalvable. Hacer que el borde de la escalera sea fácilmente reconocible mediante un diseño adecuado contrarresta esta situación y crea así los requisitos básicos para un uso seguro y constante de la escalera.

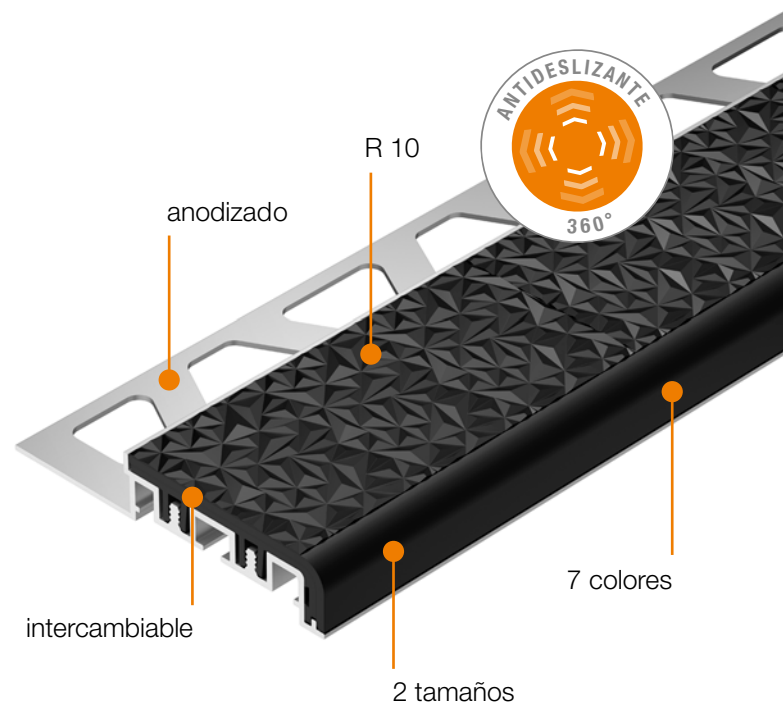


## Schlüter®-TREP-V: bonito y seguro

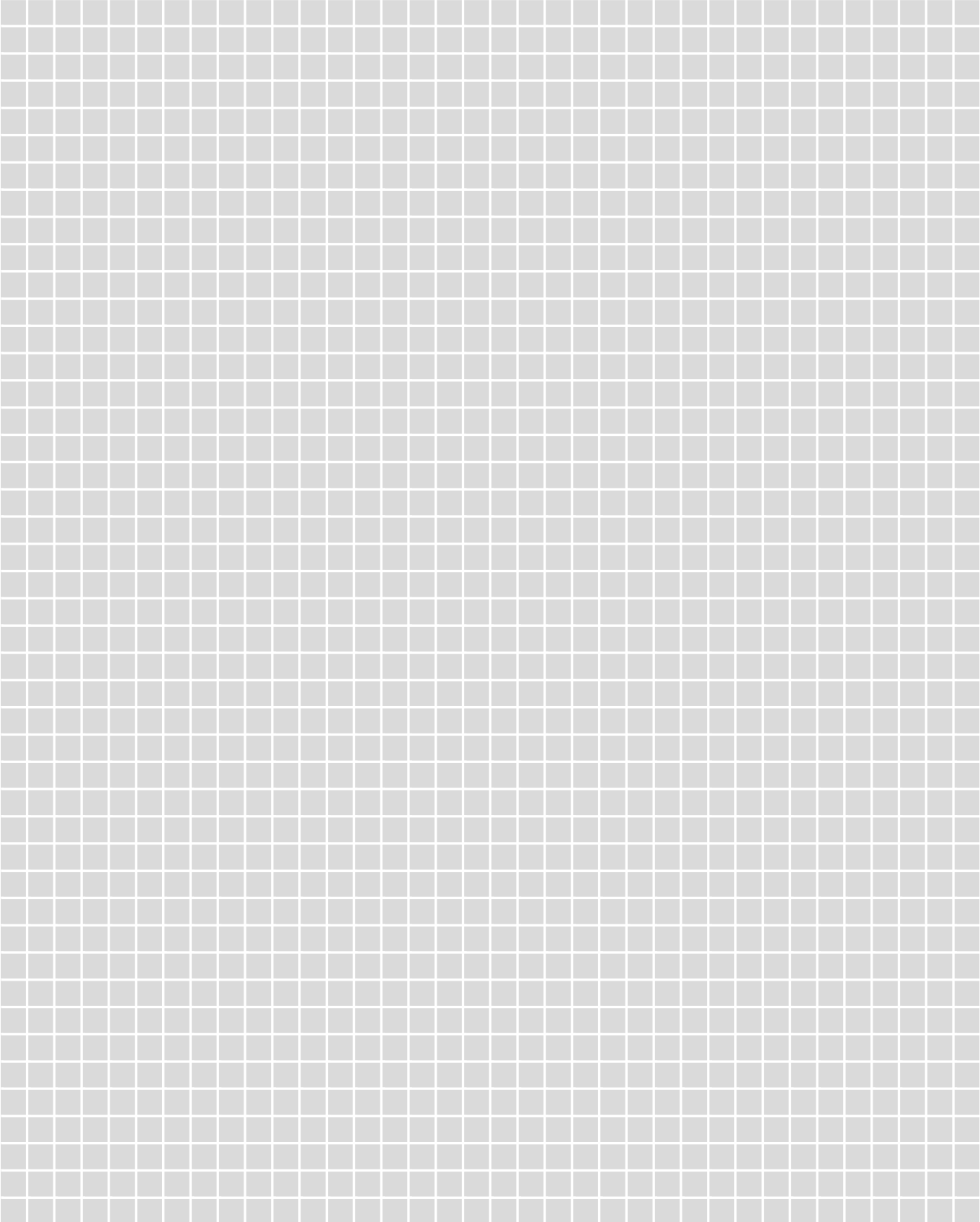


Schlüter-TREP-V combina los últimos avances en resistencia al deslizamiento con las recomendaciones de la normativa vigente. Gracias a su resistencia al deslizamiento R 10 según la norma DIN EN 16165, TREP-V permite un uso seguro en escaleras y, por tanto, puede utilizarse en todos los interiores no expuestos a la humedad.

Los colores y la refracción de la luz de las superficies pisables, intercambiables y patentadas se adaptan para conseguir un efecto de contraste óptimo con los colores habituales de las baldosas. En dos tamaños muy prácticos y con una amplia y moderna paleta de colores, con TREP-V podrá diseñar escaleras atractivas y que cumplan la normativa.



Notas:



# Encontrará más información en la web

¿Hemos conseguido despertar su interés por los productos de Schlüter-Systems?  
Entonces seguro que quiere saber más. La forma más rápida es a través de Internet.

[schluter.es](http://schluter.es)



Visítenos también en Instagram, Facebook, linkedin y YouTube.



**Schlüter-Systems KG** Schmölestraße 7 | D-58640 Iserlohn

+49 2371 971-0 +49 2371 971-1111 [info@schlueter.de](mailto:info@schlueter.de) [schlueter-systems.com](http://schlueter-systems.com)

**Schlüter-Systems S. L.** Apartado 264 | Ctra. CV 20 Villarreal-Onda, km 6,2 | 12200 Onda (Castellón)

+34 964 24 11 44 [info@schluter.es](mailto:info@schluter.es) [schluter.es](http://schluter.es)